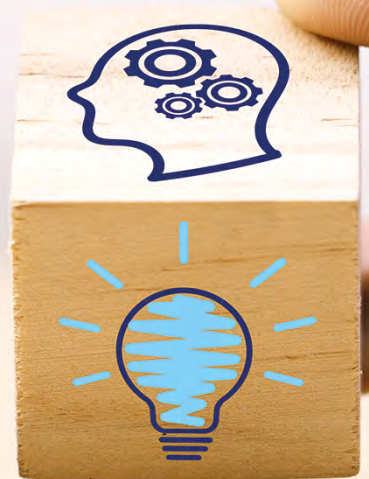


20
22



Kompetenzzentrum
für Wissen
& Werte



LIEBE KOLLEGINNEN UND KOLLEGEN,

Wir freuen uns sehr, Ihnen das Kursprogramm 2022 unseres neuen KWWs präsentieren zu dürfen.

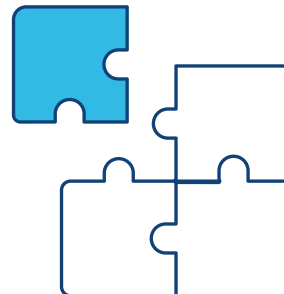
Liebe Grüße

IHR  TEAM



Inhaltsverzeichnis

EINLEITUNG / INHALT	
Grußwort KWW Team	03
ÜBER UNS	
Das sind wir	04
Unsere Idee	05
Unser Ziel	05
Unser Leitbild	06
Unsere Prinzipien	07
KURSANGEBOT	
KURSKALENDER – 2022	08
JANUAR – DEZEMBER	10-27
ZUSATZANGEBOT	30-31
KURSANMELDUNG	29
DOZENT*INNEN	33
SCHLUSSWORT	34





Unsere Idee:

Karree Eifel e. V. führt seit vielen Jahren Fortbildungen hauptsächlich im Bereich der Schulischen Inklusion, auf Teamtagen oder Mitarbeiterveranstaltungen durch. Dieses Wissen und die Erfahrungsschätze bieten wir nun allen Mitarbeitern professionell und systematisch an. Aufgrund der interdisziplinären, fachtheoretischen, wie auch praktischen Grundlagen der hauptamtlichen Dozent*innen, haben wir ein internes Fortbildungsangebot für das Jahr 2022 zusammengestellt und freuen uns, dieses allen Mitarbeitern nun zugänglich zu machen.

Das sind wir:

- **Gundi Funk**
Leitung KWW

*M.A. Arbeits- und Organisationspsychologie, Dipl. Sozialpädagogin/
Sozialarbeiterin, Systemische Therapeutin/Supervisorin (IFS), Fachkraft
für Autismus*

Lebens- und Arbeitsmotto: *„Sometimes you win, sometimes you learn.“*

- **Monika Sauer**
Dozentin KWW

Erzieherin, Heilpädagogin, Fachkraft für Autismus

Lebens- und Arbeitsmotto: *„Das Glas ist immer halbvoll!“*

- **Claudia Bauer**
Dozentin KWW

Dipl.-Pädagogin, Fachkraft für Autismus

Lebens- und Arbeitsmotto: *„Wer weiß, wozu es gut ist?“*

Unser Ziel:

Jeder Mensch bringt persönliche und fachliche Fähigkeiten sowie Fertigkeiten in seiner Arbeit mit ein. Mit unseren Fortbildungen möchten wir diese Fähigkeiten entdecken, nutzen und ausbauen. Neues Wissen erwerben, bedeutet in seiner Arbeit mit den anvertrauten Klienten besser, professioneller und selbstsicher zu werden. Die Aktivierung des Klientensystems setzt eine Selbstaktivierung voraus. Wenn wir neue Blickwinkel einnehmen, Perspektiven entwickeln, eigene Ressourcen einsetzen und unsere Handlungsfähigkeit permanent erweitern, gelingt dies auch unseren Klienten.



Unter dieser Prämisse wird eine wertschätzende Lernkultur gestaltet, welche die individuelle, prozessuale und ganzheitliche Weiterentwicklung ermöglicht.

Unser Leitbild:

Die humanistische Haltung bezeichnet ein Denken und Handeln, durch das sich die Persönlichkeit eines jeden Menschen so entwickeln kann, dass Selbstverwirklichung möglich ist. In tiefer Verbundenheit mit den eigenen Fähigkeiten und Talenten zu stehen, sich selbst wahrzunehmen, anzuerkennen und sich seiner Möglichkeiten entsprechend weiterzuentwickeln sowie das Wohlergehen des einzelnen Menschen stehen dabei im Mittelpunkt.

„Das Wissen ist das einzige Gut, das sich vermehrt, wenn man es teilt.“

(Marie Freifrau von Eschenbach)



Unsere Prinzipien:

Spaß an Bildung

Freude am Lernen ist die entscheidende Voraussetzung für den Erfolg Gelerntes in die Praxis zu übertragen. Die Erfolgserlebnisse in der Arbeit mit dem Klienten bringen weitere Motivation - sowohl für den Klienten als auch für den Mitarbeiter - Ziele erreichen zu können.

Wissen

Jeder Mensch hat Kompetenzen. Diese wertschätzende Haltung, sich selbst gegenüber einzunehmen, bietet die Grundlage, um weitere ressourcen-orientierte Fähigkeiten auszubauen, neue Blickwinkel zu entdecken, neue Wege zu gehen und Kompetenzen zu erweitern.

Werte

Verantwortung, Verbundenheit, Verlässlichkeit und Vertrauen bilden die Eckpfeiler der Lernatmosphäre. Gegenüber uns selbst und unseren Klienten nehmen wir eine offene und annehmende Haltung ein, in der Fehler und Rückschritte erlaubt sind, der Glaube an Weiterentwicklung aber Bestand hat und uns den Antrieb gibt.

Professionalität

Professionalität steht für die Motivation, sich fachtheoretisch mit wissenschaftlich anerkannten Theorien und Methoden zu beschäftigen, sich fortlaufend damit auseinanderzusetzen und eine fundierte Arbeitsgrundlage zu schaffen.

Klientenorientierung

Der Klient steht im Mittelpunkt unserer Arbeit und im Fokus der Fortbildungen. Mitarbeiter und Klient bilden eine enge partnerschaftliche Zusammenarbeit, um das Ziel des Klienten zu erreichen.

2022

Monat	Thema	Datum
• Januar	Fortbildung für neue Integrationshilfen	<i>bereits beendet</i>
• Mai	Fortbildung für neue Integrationshilfen	<i>wird bekannt gegeben</i>
• Juni	TEACCH®-Ansatz	03.06.2022
	Motivationsysteme	10.06.2022
	Integrationshilfe in der Kita	14.06.2022
• Juli	AD(H)S	06.07.2022
	Herausforderndes Verhalten	15.07.2022
	HSP und Hochbegabung	18.07.2022
• August	ASS im Allgemeinen	10.08.2022
	Selbstverletzendes Verhalten	18.08.2022
• September	Fortbildung für neue Integrationshilfen	<i>wird bekannt gegeben</i>
• Oktober	Depression	13.10.2022
	Integrationshilfe - Rolle, Beruf, Alltag	25.10.2022
• November	AD(H)S	08.11.2022
	Psychisch kranke Eltern	10.11.2022
	Unterstützte Kommunikation	18.11.2022
• Dezember	Fortbildung für neue Integrationshilfen	<i>wird bekannt gegeben</i>



KWW
Kompetenzzentrum
für Wissen
& Werte

Das vorliegende Jahresprogramm bietet ein breites Spektrum an Themen, welche Sie bei der Bewältigung Ihres beruflichen Alltags unterstützen sollen.

Vermissen Sie inhaltlichen Input, freuen wir uns auf Ihre Anregungen für neue Seminare.

Wir wünschen Ihnen viel Freude bei der Auswahl des für Sie passenden Seminars!

JANUAR / 22

Fortbildung für neue Integrationshilfen

- Basiswissen TEACCH Ansatz, ASS und ADHS
- Allgemeine Fragen
- Sonstiges



• Fr. M. Sauer
• Fr. C. Bauer
• Fr. G. Funk
• Hr. N. Beuren



bereits beendet



Online Veranstaltung,
TEAMS (Zugang
wird gesendet)



14:00 Uhr bis 18:00 Uhr



• Fr. M. Sauer
• Fr. C. Bauer
• Fr. G. Funk
• Hr. N. Beuren



wird bekannt gegeben



Online Veranstaltung,
TEAMS (Zugang
wird gesendet)



wird bekannt gegeben

Mai/ 22

Fortbildung für neue Integrationshilfen

- Basiswissen TEACCH Ansatz, ASS und ADHS
- Allgemeine Fragen
- Sonstiges

@ GLEICH ANMELDEN!

Juni / 22

TEACCH®

- Der TEACCH®-Ansatz enthält ein sehr umfassendes, ganzheitliches Konzept zur Förderung und Unterstützung von Menschen mit Autismus und anderen Beeinträchtigungen.
- Die Teilnehmer lernen die vielfältigen Aspekte des TEACCH®-Ansatzes kennen und setzen sich mit Möglichkeiten der Umsetzung in ihrem eigenen Praxisfeld auseinander



• Fr. M. Sauer



03.06.2022

Online Veranstaltung,
TEAMS (Zugang
wird gesendet)

14:00 Uhr bis 17:00 Uhr



• Fr. C. Bauer



10.06.2022

Online Veranstaltung,
TEAMS (Zugang
wird gesendet)

14:00 Uhr bis 17:00 Uhr

Motivationssysteme

- Bedeutung von Motivation
- Verschiedene Formen der Motivation
- Möglichkeiten der Unterstützung

@ GLEICH ANMELDEN!

Juni / 22

Integrationshilfe in der Kita

- Die Vielfaltigkeit der Bedürfnisse von Kindern in der Kita
- Die Rolle der Integrationshilfe im Arbeitsumfeld der Kita
- Kommunikation im Helfernetzwerk



• Fr. C. Bauer
• Fr. M. Sauer



14.06.2022



Online Veranstaltung,
TEAMS (Zugang
wird gesendet))



14:00 Uhr bis 17:00 Uhr



9:00 Uhr bis 12:00 Uhr



Online Veranstaltung,
TEAMS (Zugang
wird gesendet)



06.07.2022



• Hr. N. Beuren

AD(H)S

- Definition
- Merkmale und Ausprägungen von AD(H)S
- Möglichkeiten von Unterstützung und Zusammenarbeit
- Praxisbeispiele & Gruppenübung

@ GLEICH ANMELDEN!

Juli / 22

Herausforderndes Verhalten

- Definition herausforderndes Verhalten
- Entwicklung einer ganzheitlichen Sichtweise
- Was brauchen verhaltensoriginelle Kinder und Jugendliche
- Präventive Maßnahmen
- Beispiele aus ihrer Praxis



• Fr. I. Trimborn-Beckers
• Fr. M. Sauer



15.07.2022



Online Veranstaltung,
TEAMS (Zugang
wird gesendet)



14:00 Uhr bis 17:00 Uhr



• Frau C. Bauer



18.07.2022



Online Veranstaltung,
TEAMS (Zugang
wird gesendet)



14:00 Uhr bis 17:00 Uhr

HSP und Hochbegabung

- Definitionen
- Merkmale und Ausprägungen
- Abgrenzung von ASS und ADHS
- Auswirkungen auf den Alltag der Betroffenen
- Unterstützungsmöglichkeiten

@ GLEICH ANMELDEN!

August / 22

ASS im Allgemeinen

- Definition(en) im Wandel
- Merkmale und Ausprägungen von ASS in verschiedenen Lebensbereichen
- Möglichkeiten der Unterstützung
- Praxisbeispiele



• Fr. C. Bauer



10.08.2022



Online Veranstaltung,
TEAMS (Zugang
wird gesendet)



10:00 Uhr bis 13:00 Uhr



• Fr. G. Funk



18.08.2022



Online Veranstaltung,
TEAMS (Zugang
wird gesendet)
oder Präsenz



9:00 Uhr bis 12:00 Uhr

@ GLEICH ANMELDEN!

September / 22

Fortbildung für neue Integrationshilfen

- Basiswissen TEACCH Ansatz, ASS und ADHS
- Allgemeine Fragen
- Sonstiges



• Fr. M. Sauer
• Fr. C. Bauer
• Fr. G. Funk
• Hr. N. Beuren



wird bekannt gegeben



Online Veranstaltung,
TEAMS (Zugang
wird gesendet)



13:00 Uhr bis 18:00 Uhr

@ GLEICH ANMELDEN!

Oktober / 22

Depression

- Anzeichen
- Umgang
- Unterstützungsmaßnahmen



• Fr. G. Funk



13.10.2022



Online Veranstaltung,
TEAMS (Zugang
wird gesendet)
oder Präsenz



9:00 Uhr bis 12:00 Uhr



• Fr. I. Trimborn-Beckers
• Fr. M. Sauer



25.10.2022



Online Veranstaltung,
TEAMS (Zugang
wird gesendet)



9:00 Uhr bis 12:00 Uhr

Integrationshilfe - Rolle, Beruf, Alltag

- Welche Rolle übernehme ich wo?
- Die Rolle der IH im System Schule, Abgrenzung und Stressreduktion
- Rollenkonflikt Fallbeispiel
- Wie kann Abgrenzung gelingen

@ GLEICH ANMELDEN!

November / 22

AD(H)S

- Definition
- Merkmale und Ausprägungen von AD(H)S
- Möglichkeiten von Unterstützung und Zusammenarbeit
- Praxisbeispiele & Gruppenübung



• Hr. N. Beuren



08.11.2022

Online Veranstaltung,
TEAMS (Zugang
wird gesendet)

14:00 Uhr bis 17:00 Uhr



• Fr. G. Funk



10.11.2022

Online Veranstaltung,
TEAMS (Zugang
wird gesendet)
oder Präsenz

14:00 Uhr bis 17:00 Uhr

Psychisch kranke Eltern

- Herausforderung für die Arbeit mit Kindern, Jugendlichen psychisch kranker Eltern
- Auswirkungen auf die Entwicklung von Kindern
- Hilfsangebote für Familien

@ GLEICH ANMELDEN!

November / 22

Unterstützte Kommunikation

- Kennenlernen von unterschiedlichen Kommunikationsmöglichkeiten für den Alltag
- Erfahrungsaustausch aus der Praxis



• Fr. M. Sauer



18.11.2022



Online Veranstaltung,
TEAMS (Zugang
wird gesendet)
oder Präsenz



14:00 Uhr bis 17:00 Uhr

Dezember / 22

Fortbildung für neue Integrationshilfen

- Basiswissen TEACCH Ansatz, ASS und ADHS
- Allgemeine Fragen
- Sonstiges



• Fr. M. Sauer
• Fr. C. Bauer
• Fr. G. Funk
• Hr. N. Beuren



wird bekannt gegeben



Online Veranstaltung,
TEAMS (Zugang
wird gesendet)




14:00 Uhr bis 18:00 Uhr

@ GLEICH ANMELDEN!



Jetzt anmelden!

Die Anmeldung für die Fortbildungen erfolgt im Sekretariat der Geschäftsstelle **bis spätestens zwei Wochen vor den Seminarterminen.**

 06561/947 40

 info@karree-eifel.de

Zusatzangebot

Kollegiale Fallberatung (Supervision) für Integrationshilfen

Im Sinne des kollegialen Austauschs bieten wir ihnen **regelmäßig** die Möglichkeit, sich in Gruppen zu **treffen**, um sich **gegenseitig zu beraten, zu unterstützen** und eine Teamkultur zu pflegen.

Die Gruppen werden von einer pädagogischen Fachkraft moderiert und begleitet.

 06561/947 40

 info@karree-eifel.de

Einzel-supervision für alle Mitarbeiter nach Bedarf

Eine **Einzel-supervision** zwecks Psychohygiene oder persönlicher Belastung kann bei der **Bereichsleitung beantragt werden**. Diese wird dann zeitnah telefonisch, online oder persönlich angeboten.

 0160/7078259 Fr. G. Funk

Anleitung für Integrationshilfen

Jeder Integrationshelfer hat eine **persönliche Anleitung als Ansprechpartner**. Sie dient der Einarbeitung, fallbezogenen Schulung, Unterstützung, überwacht die Dokumentation und ist zusätzlich Ansprechpartner für Eltern, Schulen und Ämtern.

Die **Kontakte** mit ihrer Anleitung finden **regelmäßig statt** und können individuell telefonisch, online oder persönlich vereinbart werden.

 individuell bei pers. Anleitung

Kontaktdaten Anleitung Integrationshilfen

• **Claudia Bauer**
Dipl. Pädagogin/
Fachkraft für Autismus

☎ 0160 / 973 553 54

@ c.bauer@karree-eifel.de

📍 Landkreis Trier – Saarburg,
Stadt Trier

• **Monika Sauer**
Heilpädagogin/
Fachkraft für Autismus

☎ 0175 / 591 734 5

@ m.sauer@karree-eifel.de

📍 Landkreis Bitburg – Prüm,
Landkreis Trier – Saarburg

• **Nicolas Beuren**
cand. B.A. Soziale Arbeit

☎ 0175/ 127 624 711

@ n.beuren@karree-eifel.de

📍 Landkreis Cochem – Zell,
Bernkastel – Wittlich,
Landkreis Trier – Saarburg

• **Gundi Funk**
Bereichsleitung
Schulische Inklusion
Autismustherapie
KWW

☎ 0160 / 707 825 9

@ g.funk@karree-eifel.de

• **Frank Pfeiffer**
Geschäftsführung

☎ 0151 / 126 452 68

@ f.pfeiffer@karree-eifel.de



WIR FREUEN UNS AUF
IHRE TEILNAHME!

IHR  TEAM



KWW

Kompetenzzentrum
für Wissen
& Werte

| Saarstr. 24 | 54634 Bitburg

